



四季折々の花樹に囲まれ、
優しさと上質を備えた新感覚デイケア



■ 通所リハビリテーション

じゅ あん

デイケア オアシス 寿安

令和元年
6/15 SAT
OPEN

ご利用・体験申込み受付中

デイケア オアシス 寿安 では、要介護認定を受け在宅で生活されている方を対象に、充実した **リハビリ・イベント&レクリエーション・お食事&入浴** をご提供します。

リハビリテーション

理学療法士・作業療法士が利用者様の状態に合わせたリハビリを実施します。



イベント&レクリエーション

日替わりで多彩なイベント&レクリエーションを開催します。



お食事&入浴

管理栄養士が考えた献立とリラックスできる入浴タイムをご用意しています。



■ 通所リハビリテーション

デイケア オアシス 寿安

☎ 06-6769-6712

所在地: 〒547-0012 大阪市平野区長吉六反一丁目5番5号

JR「久宝寺駅」徒歩約19分 / 地下鉄谷町線「長原駅」徒歩約16分
大阪シティバス「六反一丁目」徒歩約2分 / 「六反北口」徒歩約2分

介護のオアシス <http://oasisgroup.or.jp>



花樹に囲まれた心地良い空間で、 充実した一日を過ごしませんか

Floor Guide

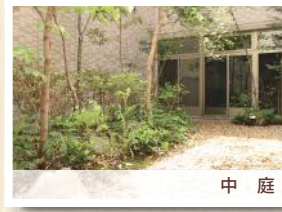
日帰りでのリハビリテーションやレクリエーションで心身機能の維持・回復をサポートします。



マッサージコーナー



デイルームスペース



中庭



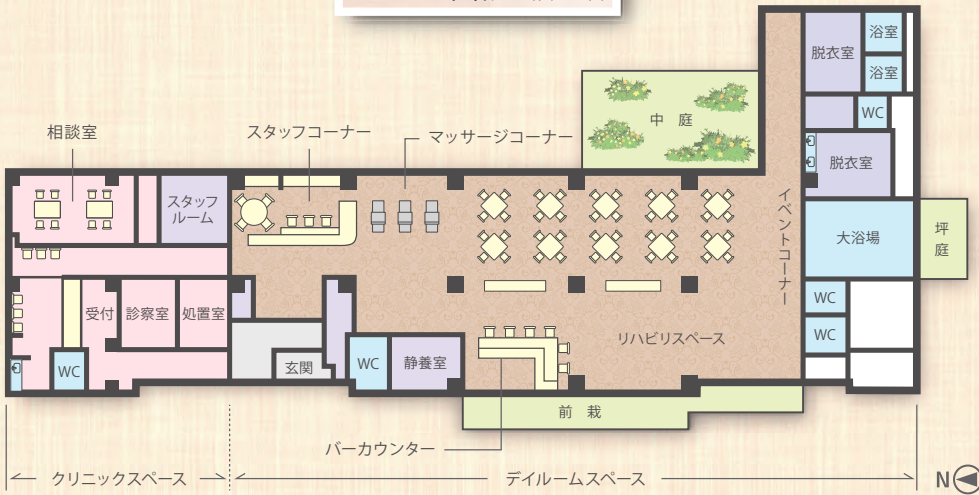
イベントコーナー



大浴場



バーカウンター



ご利用対象となる方

要介護1~5、または要支援1~2の認定を受けた方で、医師から通所リハビリが必要と診断された方（定員40名予定）

送迎範囲

大阪市平野区一部、八尾市一部、東大阪市一部
※詳細はお問い合わせください。

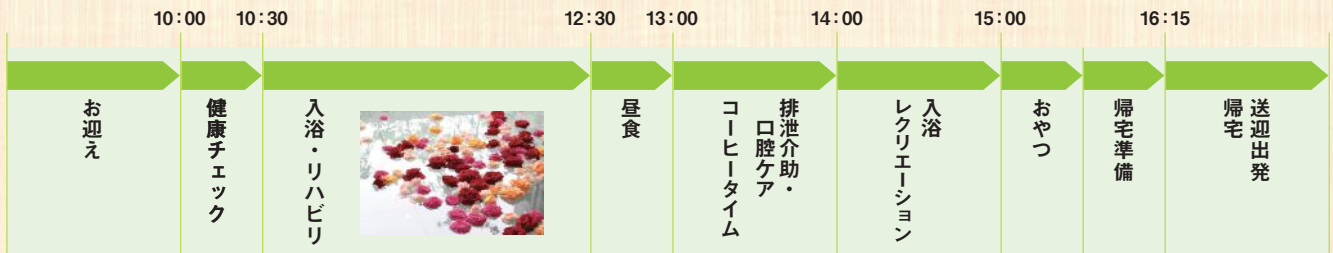
リハビリテーション会議の実施



リハビリテーション会議

リハビリテーションの質を高め、利用者様の心身機能に効果的でバランスの取れたサービスを提供するために、利用者様・家族様・ケアマネジャー・医師・理学療法士・作業療法士・介護職員などによる会議を行い、リハビリテーション実施計画を作成しています。

一日の様子 <10:00~16:15 / 月曜~土曜日(日曜休)> 体験利用が可能です



※健康情報があれば、体験時にも入浴は可能です。

ご利用の流れ

相談

まずは、お電話ください。または担当のケアマネジャーにご相談ください。

体験利用

ご希望があれば、サービスをお試しいただけます。

面談

スタッフがご自宅まで面接にうかがいます。

利用計画の作成

利用日や利用回数など、ご希望をおうかがいたします。

契約・利用開始

ご契約後、ご利用スタートです。スタッフ一同でしっかりサポートしていきます。

年齢・経験不問！新しく開設する施設で働きませんか

オープニングスタッフ募集中

介護職・看護職・理学療法士・柔道整復師・衛生・送迎



※詳細はお電話にてお気軽にお問い合わせください。ホームページからご応募できます。

求人お申込み

オアシス採用ダイヤル



0120-15-5524

担当：坂本・大村