



幻のラーメン屋

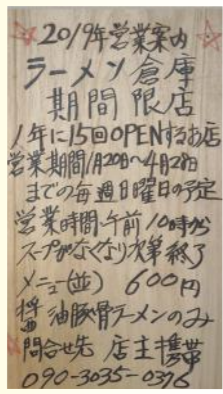
介護老人保健施設 オアシス
リハビリテーション科 谷田部 直之

農閑期の冬の日曜日だけ開店する和歌山県かつらぎ町のラーメン店『ラーメン倉庫』へ行ってきました。

今年は1/20~4/28の毎週日曜日、15日間しか営業してなくてその珍しさから『幻のラーメン屋さん』と人気を集め、行列必須となっています。テレビや新聞でも取り上げられ、営業は10時~14時となっていますが10時には売り切れとなっていました。7時から整理券が配られ10時にはなくなるそうです。

国道480号の開通もあり、自宅から30分程で行けるので9時半に12時の整理券をもらい、それまで岩出市でお墓参りをし、清々しい気持ちでラーメンをいただきました。お墓の掃除や車の洗車をするととてもいい気分になりますよね!

ラーメンのメニューは醤油豚骨ラーメン(600円)のみ。店主は現役の農家なので、店は果実



保管倉庫に果実コンテナを利用したテーブルと椅子という非日常的な空間となっています。麺はもちもちしており、あっさりスープですが味わい深く、もたれる感じはなく、最後の一滴までおいしくいただけました。今年の営業はあとわずかですが訪れてみてはいかがでしょうか。

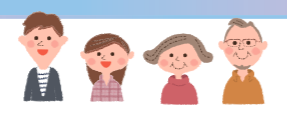


〈追記〉国道480号と京奈和自動車道(無料)のおかげで和歌山がすごく身近となっていますのでドライブにお勧めですよ!! 道の駅もたくさんあり、梅の花もすごく見応えがありました。



地域のお店ご紹介

おとなの習い事



特別養護老人ホーム オアシス寿安



今回は、お店ではないのですが、施設に隣接している大阪市立クラフトパークをご紹介します。

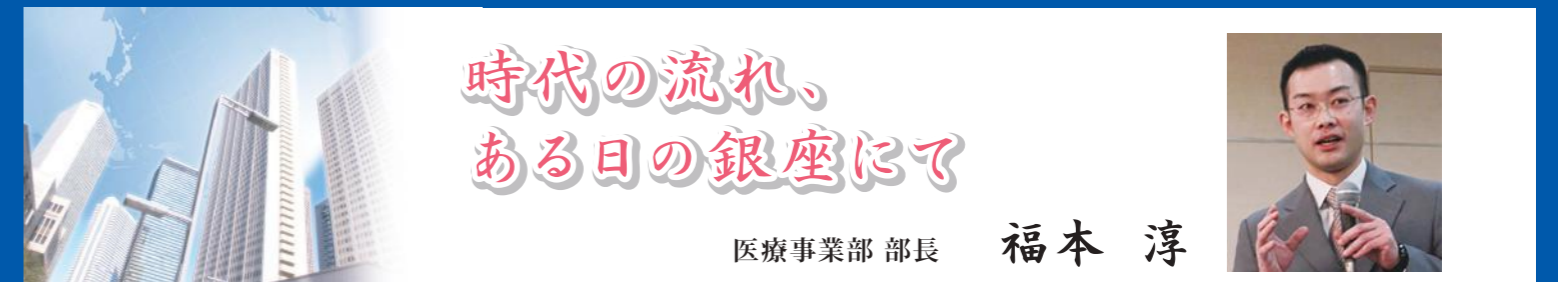
現在、クラフトパークでは14の教室があり、様々な作品が作れます。内容は、吹きガラス・キルンワーク・バーナーワーク・ステンドグラス・陶芸(トルペイント)・染色(サンドブラスト)・織物(七宝クラフト)・木工(切子ガラス)・金工(糸紡ぎ)etc.

教室によって金額も変わりますので、ご興味のある方は大阪市立クラフトパークのホームページをご覧ください。尚、1日体験教室も行っております。全て本格的に行えるので、ハマる人はハマると思いますので、一度足を運んでみてはいかがでしょうか?

大阪市立クラフトパーク
〒547-0012 大阪市平野区長吉六反1-8-44
TEL 06-4302-9210
営業時間 / 9:30~17:00
定休日 / 毎週火曜日、年末年始
http://www.craftpark.net/



○4月の花/スイートピー:花言葉「門出」



医療事業部 部長 福本 淳

先日、日本の中心、銀座一丁目にあるオレンジ色のドラッグストアへ行きました。店構えや品揃えは中国語表記がやや多いこと以外は他の系列店とあまり変わりません。しかし4人の店員さんは全員中国人でした。

と、まあここまでは今時の東京ならよくあることですが、なんと私に対して中国語で接客をしたのです。私はレジ台の上に商品を置きました。すると店員さんが「ニーハオー」と言ったのちに、中国語で商品を確認しながらレジを打ち、「チューエーシーイーチェンサンタイウーシーチーリユーウエン」と言いました。全く意味がわかりませんでしたが、幸いレジの表示に1357円の表示が出ていたので5千円札を渡しました。そうすると、まず千円札を中国語で数えながら3枚と、次に小銭を渡してくれました。そして笑顔で「シエシエ」と言ってくれました。

私は、なぜ私に中国語で、と大きな衝撃を受けたと同時に、ある疑問が生まれました。店員さんは私のことを中国人だと思ったのだろうか、ということでした。そこで私はSNSで、オレンジ色のドラッグストアに詳しい人物にこの出来事を伝えてみました。すると、「ストアの売上の90%が免税売上です」との返事がありました。つまり、顧客の90%程度は外国人なのです。

ちなみに外国人に対しては観光客や在留資格を持つ人の買い物に対して免税措置が取られます。最近の統計によると、東京都

では人口1万人あたり250人が外国人で、そのうち85人が中国人です。また外国人旅行者、月250万人のうち、2人に1人が中国人です。つまり顧客の90%の外国人のうち、40-50%の人に中国語が通じることになり、日本語は10%の人しか通じないということになります。またアジア人と欧米人の区別は容易につくでしょうから、店内のアジア人には中国語の方が圧倒的に通じやすいのです。ですから店員さんは私のことを中国人だと思ったというわけではなく、アジア人に対してまずは得意な中国語で対応をしたのでしょう。

6年後の大阪万博が開催される頃には、平野駅前のオレンジのドラッグストアでも、同じような光景が見られるかもしれませんね。スーパーに中国語メインのレジが出現したり、中国語専用レストランが出来たりするのかもしれない。ちなみに今回は免税で買い物が出来ました。

この刊が発行される頃にはすでに新元号が発表されていることと存じます。原稿を書いております2月時点での私の予想は、「仁安」でしたが、さてどうだったでしょうか。

この6月には、デイケアオアシス寿安(仮称)が開設予定されています。

新しい時代を迎えるにあたり、今後のオアシスグループのさらなる発展および皆様やご利用者様の益々の健康とご多幸をお祈り申し上げます。

四季折々の花樹に囲まれ、
優しさと上質を備えた新感覚デイケア
デイケア オアシス寿安 (仮称)
— 通所リハビリテーション —
〒547-0012 大阪市平野区長吉六反1丁目5-7 (大阪市立クラフトパーク北側)
2019年6月 平野区長吉六反に開設予定

理念 “安心・健康”を提供します
運営方針 1.利用者中心のサービス 2.快適な環境の整備 3.地域社会への貢献
4.職員・組織の向上 5.健全な法人経営

健康診断を活かしましょう

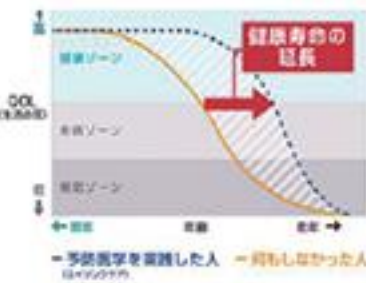
木下内科クリニック ☎06-6790-1200

春の暖かさを感じる季節になりました。皆さま、いかがお過ごしでしょうか。

3月、4月は、健康診断を受けに来院される方が多くいらっしゃいますが、ご自宅にそのまま眠っている健康診断結果表はございませんか？健康診断は、受けたら終わり…になりがちですが、読んで字のごとく、その時の健康状態を調べて、身体からのサインを得ることが主な目的です。また、検査結果に異常があれば、その要因が何であるか、健康への影響要因をチェックし、病気を予防したり、早期発見し、健康生活への改善に活かしてこそ、健康診断を受ける意義があります。



当院では、アンチエイジング医学にも力を入れております。アンチエイジング医学とは、健康診断で異常がない方でも、生活習慣を改善し、健康長寿を目指していく予防医学の意味を持ちます。5年後、10年後と、歳を重ねても変わらずキラキラとしたご自身であるように！健康診断結果をご覧になって、身体からの小さなサインに不安、疑問を感じられたら、アンチエイジングのスペシャリストである、当院のドクターにぜひご相談ください。



楽しく、クイズで頭を柔らかくしましょう!!

デイサービス オアシス長瀬 ☎06-6726-0107

デイサービスオアシス長瀬では3年ほど前より、テレビを使っての脳トレクイズを毎回行っています。ご利用者が体操・リハビリ運動・入浴を終えリラックスされ、帰宅される前に脳の体操・活性化として取り組んでいただいています。○×クイズ・三択クイズ・季節のクイズ・昭和のクイズなど150種類の中から20分ほど職員が問題を出題し、ご利用者様に楽しんでいただいております。



特に好評なクイズは、健康に関するクイズで、健康への関心が高いようです。また、女性のご利用者は料理に関するクイズにも興味が高い様子でした。昭和のクイズでは皆さんが若い頃を思い出すようなクイズ問題が好調でした。来所いただいたご利用者様に楽しく笑顔で取り組んでいただけるよう、私たち職員も日々勉強し、皆さんが興味を持っていた問題を作っています。今後もデイサービスオアシス長瀬をよろしくお願いいたします。



新入職サ責を「自己紹介」します

ヘルパーステーション オアシス ☎06-6795-0270

初めまして。ヘルパーステーションオアシスの松本(写真左)です。平成31年1月からサービス提供責任者をさせていただき事になりました。在宅ヘルパーのお仕事は6年していました。その経験を活かしていけたらと思います。



同じく2月よりサービス提供責任者として入職しました中尾(写真右)です。今までは施設での仕事を主にしていました。二人ともサービス提供責任者の仕事は初めてなので、分からない事が沢山ありますが、皆様に色々と教えていただければ助かります。今後ともよろしくお願いいたします。

新しいイベント開催!

デイサービス オアシスきずり ☎06-6723-0288

デイサービスオアシスキズりでは、午後の時間に毎日違った内容のイベントを実施しています。今年も新しいイベントを行いましたのでご紹介したいと思います。まずは、専門の講師の方をお招きし、近年ブームになっている「ハーバリウム作り」をご利用者様に体験していただきました。大変好評で早くも「次はいつするの?」という声が多く聞かれるほどでした。また、最新のカラオケ機器、第一興商のサイバーDAM(専用スピーカー付)を導入しました!カラオケイベントがより一層良い音で、良い声で(?)楽しめ、ご利用者様から今まで以上の笑顔が見られるようになりました。プロの歌手の方々にもお越しいただき、「歌謡ショー」も行いました。今後ともどんどん新しいイベントを取り入れていきたいと思っております。これからもよろしくお願いいたします。



春恒例のお花見イベント♪

介護老人保健施設 オアシス [入所介護] ☎06-6790-1760

こんにちは。入所介護では今年もご利用者様と近所の公園にお花見に行く計画を立てています。お花見のような外出イベントをご利用者様も毎回楽しみにされています。特に春は気候も良く、桜を見てとてもいい表情をされます。お花見の道中に咲く周りの草花を見て春を感じ、風に触れて春を感じ…。職員もご利用者様と一緒にすることで、春を感じることができま

す。桜を見て「わ～きれいやね」とおっしゃるご利用者様の言葉に私たちも、「ほんと、きれいですね」と答え、春を満喫しています。今年も満開の桜を見ることができるといいですね。これからも、一つでも多くのイベントをご利用者様と楽しんでいけるよう頑張っていきたいと思っております。



春のお楽しみ

介護老人保健施設 オアシス [デイケア・ロング] ☎06-6790-3300

すっかり春らしい暖かい季節となりました。老健2階の通所リハビリテーションデイケア・ロングでは毎年新しいお花を花壇に植えています。今年もフラワープロジェクトの一環としてベランダに沢山のお花が咲いています。夏の暑い時期や冬の寒い時期はベランダに出るのも億劫になりますが、少し暖かくなり始めたこの時期、お風呂や昼食・イベントだけではなく、ベランダへ出てお花を見ながらのんびりされるのはいかがでしょうか。ベランダだけではなく、玄関や2階廊下にも常に生花を飾っています。ベランダにはテーブルや椅子などもご用意していますので、ぜひ赤や黄色・紫と色とりどりのかわいいお花をデイケアに来てご覧になりませんか。



心も身体もリフレッシュ!

介護老人保健施設 オアシス [デイケア・ショート] ☎06-6790-3300

平野川周辺では梅が咲き終え、桜が咲く季節となりました。皆様いかがお過ごしでしょうか。通所リハビリテーションデイケア・ショートでは季節を感じる様々なイベントを企画し、ご利用者様に毎日楽しんでいただいております。年の初めは「書初め」で一年の決意を新たに筆を走らせ、また2月には節分の豆まきで厄払い、そしてひな祭りには子どもに戻られたようにひな人形を工作され、その出来栄にニコリとされるなど、楽しい時間をお過ごしいただいております。また運動系のイベントでは、先生のご指導でしっかりと身体を動かしてもらっています。頭や手先、そして全身をフルに動かすことで、今以上お元気になっていただきたいと思っています。今後ともより一層ご利用者様にご満足いただけるサービスを提供できるように、スタッフ一丸となって頑張っています!



より良いケアを提供していきます

特別養護老人ホーム オアシス寿安 [入所介護] ☎06-6769-6200

先日、リブドゥコーポレーションの関口順子様による、オムツ、パットの勉強会を開催しました。オムツ、パットの基本的な装着方法から、交換時の観察ポイント「いつ、どこで」「オムツの種類」「排泄物の様子」「漏れや汚れ」「皮膚や肌の状態」「男性のパットの使用方法」などを講義していただきました。



参加した職員は2人1組になり、実際にオムツを装着し、適切なサイズの物を使用しているか、正しく装着できているか、皮膚感覚に違和感はないか。などを話し合い、勉強させていただきました。排泄介助ではご利用者様の自尊心を傷つけない配慮が大切です。今回の勉強会を通じて、排泄介助の大切さを再確認できました。今後も、ご利用者様一人おひとりにあわせたケアを職員一同ご提供してまいります。

