

2017年5月3日(水・祝) 平野区役所前に **OPEN**

オアシス

グループホーム
オアシス平野

見学会のご案内

入居
ご予約
受付中



平素はオアシスをご愛顧賜わり誠に有難うございます。

この度、平野区役所北側に「グループホーム オアシス平野」をオープンいたしました。

オープンに伴い見学会を随時開催いたしておりますので、ご案内申し上げます。

ご見学はお電話にてお申込みをお受けいたしております。

ご多用のこととは存じますが、是非お立ち寄りいただければ幸いです。

随時ご見学を受け付けております。

 **06-6706-0121** までお気軽にお問合せください。

社会福祉法人 大和福寿会 ————— 認知症対応型共同生活介護

グループホーム オアシス平野

〒547-0034 大阪市平野区背戸口3-7-18
電車/地下鉄谷町線「平野駅」⑦番出口 徒歩2分
バス/「平野区役所前」バス停下車 徒歩1分

平野区役所
北側です

 **06-6706-0121** 担当:津軽(つがる)



医療と連携した 健康管理

「木下内科クリニック」が隣接。
ご入居様の健康チェックや体調の変化にも迅速に対応します。

糖尿病内科 消化器内科 内科一般

木下内科クリニック

診療内容 糖尿病／高血圧／高脂血症／睡眠時無呼吸症候群／
消化器病／老年病／認知症／各種健診・検診／予防接種／
胃カメラ／レントゲン／心電図／骨密度
診療時間 午前：9:00～12:00／午後：16:00～19:00
休診日 水曜・日曜・祝日・土曜 午後
住 所 〒547-0034 大阪市平野区背戸口 5-6-29 (平野区役所前)



安心 24時間の介護体制

認知症ケアの専門知識をもったスタッフが、24時間体制でお世話をさせていただきます。深夜でもスタッフが常駐していますので、ご家族様も安心です。

南向きで日当たり良好



管理栄養士がバランスを考慮した献立の食事を毎日ご提供いたします。毎月、オアシスの日(6～8日)には全国の銘菓を味わっていただけます。また、健康茶もお出しします。



兵庫県銘菓 エス コヤマ「小山チーズ」

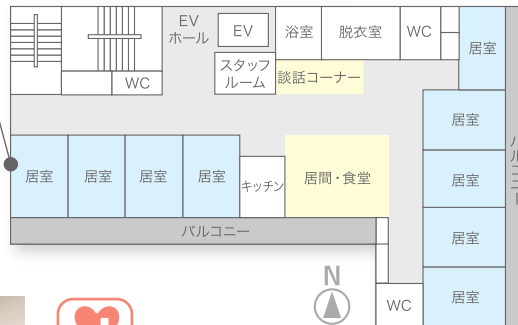


居室 全室電動ベッドで快適睡眠

全室に電動のベッドを設置し、入居者様の快適さを追求しています。高さの変更が容易にできるためベッドからの乗り降りがスムーズに行えます。クローゼットがあり衣類など収納できます。



2F・3F

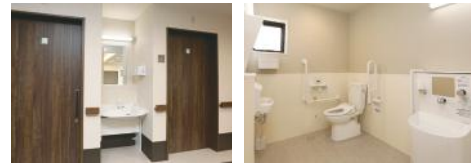


ナースコールを全室に設置 24時間万一の時に スタッフが駆けつけます。

スタッフは正職員を配置。入居者様の健康と安全に努めています。ナースコールを押していただくことで、24時間常駐しているスタッフが駆けつけます。



就寝 就寝前には、口腔ケアやトイレ介助を行い、快適な睡眠をとっていただけるよう準備を行います。



全スタッフが災害に備えて、避難訓練(消防等)を行います。緊急時のスムーズな避難を行うために地域との情報交換を行っていきます。



併設のケアプランセンターでは、ケアマネジャーが介護に関するご相談や介護保険の申請手続きを無料で行います。お気軽にご相談ください。



SECOMのセキュリティシステムを導入。万一の時は、警備員がすぐに駆けつけます。



家庭浴槽でゆったりとご入浴いただけます。バラ・檜・よもぎ・菖蒲など、毎月、季節に合わせたお風呂をお楽しみいただけます。

ご見学

グループホームの施設を実際にご覧いただけます。施設内の雰囲気など、スタッフに何でもお尋ねください。

ご面談

ご本人様及びご家族様とケアの方針などを話し合います。

ご契約

入居のご契約を結び、ご入居にあたっての必要な事項をご説明します。

ご入居

ご入居の際には、普段から使い慣れた日用品や思い出の写真をなどをお持ち込みいただけます。

入居費用の目安(月額)

家賃	60,000円
食費	45,000円
水道光熱費	20,000円
管理費	15,000円
合計	140,000円

ご入居時には保証金(50,000円)が必要です。ご退去された場合、全額返金(無金利)いたします。

※その他、介護保険の自己負担額(介護度によって異なります)医療費や生活必需品費などは含まれておりません。

ご入居対象となる方
— 右記4項目を満たす方 —

- 認知症高齢者の方
- 大阪市にお住まいの方
- 要支援2以上の介護認定を受けている方
- 常時、医療行為が必要でない方