

グループホームとは

グループホームとは、認知症のお年寄りが家庭的な雰囲気の中で少人数で共同生活を送ることにより、認知症の症状の進行を緩和させ、より良い日常生活を送る事ができるよう支援する介護サービスです。

サービスの内容

食事や掃除などの日常生活動作を積極的に行っていただくことで、ご入居者様の心身の自立意識を高め、認知症の進行の緩和を目指します。ご入居者様が出来ないことにつきましては、おひとりおひとりの状態に合わせて介護スタッフがお手伝いをいたします。

他のご入居者様や介護スタッフとの和気あいあいとした生活の中で、「必要なときに必要な介護支援」を受けられることが、グループホームサービスの特徴です。

対象になれる方

- 東大阪市に在住で保険者が東大阪市であること。
- 要支援2から要介護5までの認定を受けている方。
- 認知症のある方で、共同生活が可能なる方。

ご利用の流れ

ご相談

ご入居に関するご相談は随時受け付けています。
お気軽にお電話ください。
※個人情報は厳守いたします。



面接

- ご家庭での生活状況と、心身の状態についてご質問いたします。
- 介護保険被保険者証を、ご提示いただきます。
健康情報提供依頼書をお渡しいたしますので、かかりつけ医に記入いただき、ご提出ください。



入居検討

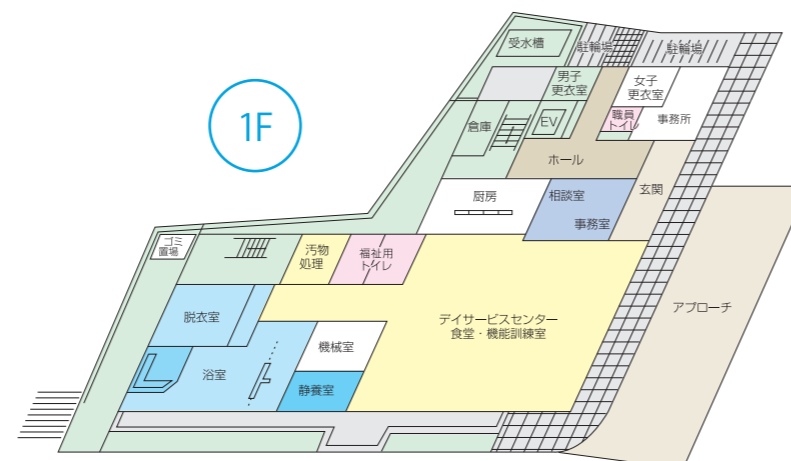
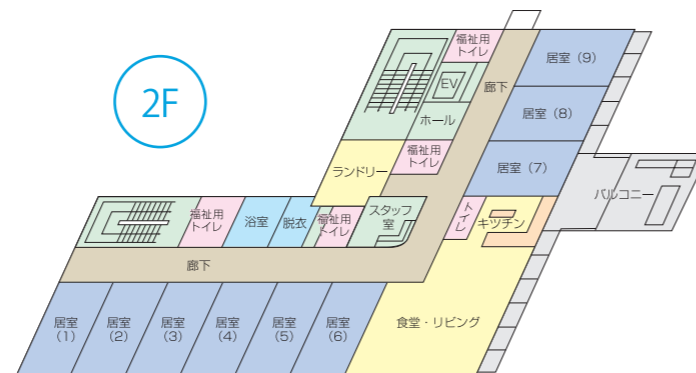
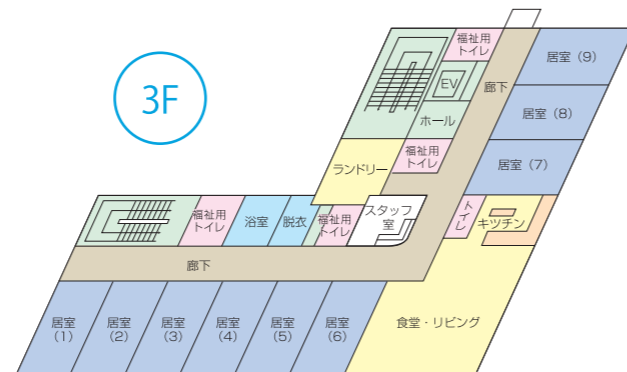
面接と健康情報の内容を踏まえ、
入居が適切かどうかを検討いたします。



入居契約

入居契約をさせていただきます。
入居日を調整させていただきます。

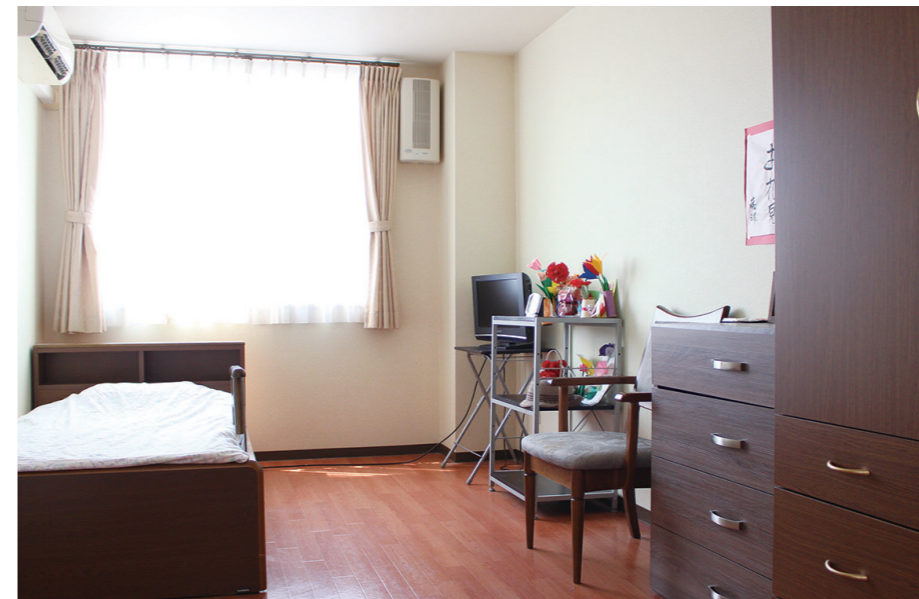
Floor Guide



行事案内 (一例)

グループホーム オアシスキズリでは、四季折々の行事に加え、スタッフやボランティアによるさまざまな楽しいイベントを行っております。

- 元旦祭
- 節分祭
- ひな祭り
- お花見
- 端午の節句
- 遠足
- セタ
- 納涼祭
- 敬老祭
- クリスマス会
- もちつき大会
- 家族会



居室



元旦祭



敬老祭



お花見



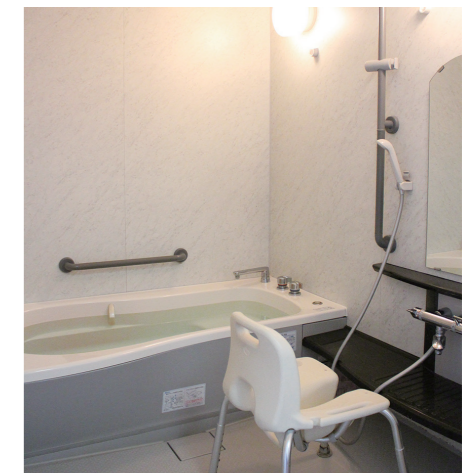
節分祭



遠足



納涼祭



浴室